

مقام معظم رهبری (مد ظله العالی):



- صنعتی شدن کشور یک مقوله ملی و همگانی است و همه باید در این باره احساس مسئولیت کنند.

- حمایت از شرکت های دانش بنیان یکی از راه های تحقق اقتصاد مقاومتی است.

کارگاه آموزشی :

فرآیند صدور جواز تاسیس و

پروانه بهره برداری



مدرس : یوسف نظری

کارشناس سازمان صنعت، معدن و تجارت استان



تعاریف :

فعالیت صنعتی : یک فعالیت اقتصادی است که در امر

تولید، فرآوری و یا بسته بندی محصولات گوناگون در چارچوب ضوابط و مقررات از طریق انجام عملیات فیزیکی و یا شیمیایی بر روی مواد، و یا مونتاژ قطعات و اجزا با بهره گیری از نیروی انسانی و با استفاده از نیروی ماشین و عملیات تحقیقات، طراحی و خدمات مهندسی مرتبط در مقیاس صنعتی صورت گیرد. این فعالیت در زیرگروه های بخش صنعت در طبقه بندی ISIC می باشد.





تصريح : انجام فعاليت بازسازي و نوسازي
ماشين آلات، دستگاه ها و قطعات صنعتي، به
شرط استقرار خط بازسازي و نوسازي در
مقياس انبوه، جمع آوري، جداسازي و فرآوري
ضايعات در مقياس صنعتي و نيز توليد نرم افزار
در چارچوب ضوابط و مقررات خود، فعاليت
صنعتي محسوب مي گردد.





واحد صنعتی : مکانی است مشخص که با مجموعه ای از نهاده های تولید از جمله، ماشین آلات، فناوری، نیروی انسانی، ساختمان و تاسیسات به منظور تولید محصول ایجاد شده و مالک آن می تواند در آنجا یک یا چند فعالیت صنعتی انجام دهد.



سرمایه گذاری صنعتی : فرآیندی است

که در آن شخص حقیقی و یا حقوقی،

اقدام به سرمایه گذاری در فعالیت

صنعتی در چارچوب ضوابط و مقررات

وزارت صنعت، معدن و تجارت می

نماید.



جواز تاسیس : مجوزی است که پس از احراز شرایط

لازم براساس دستورالعمل مربوطه و پرسشنامه تکمیل شده توسط متقاضی، به منظور سرمایه گذاری در انجام فعالیت صنعتی به نام متقاضی از طرف وزارت صنعت، معدن و تجارت صادر می شود.

این سند بیانگر پیش بینی ظرفیت، نوع تولید و سایر شاخص های سرمایه گذاری صنعتی می باشد.





طرح صنعتی : مکانی است مشخص که اشخاص

حقیقی و یا حقوقی براساس مجوز اخذ

شده (جواز تاسیس و یا توسعه) و سایر

مجوزهای قانونی لازم در آن مبادرت به سرمایه

گذاری در جهت اجرای فعالیت های صنعتی

می نماید.





طرح توسعه : سرمایه گذاری صنعتی جدیدی

است که متقاضی براساس امکانات و زیرساخت

های مازاد در واحد صنعتی موجود در زمینه

افزایش ظرفیت تولید و یا افزودن محصول

جدید انجام می دهد که مستلزم دریافت جواز

تاسیس موسوم به جواز توسعه می باشد.



حمایت ها و مشوق های خاص سرمایه

گذارى صنعتى : شامل تسهیلات

بانكى (ریالى و ارزی)، یارانه زمین در

شهرک های صنعتى، معافیت های حقوق

ورودى ماشین آلات و یارانه انرژی می

باشد.





ظرفیت تولید : توانی است که با توجه به ماشین آلات نصب شده و دیگر امکانات تولید برای فعالیت صنعتی ایجاد شده است. این ظرفیت براساس ساعات و روزهای کاری سال و با توجه به ماهیت تولید تعیین و در پروانه صادره درج می گردد.

روش های تولید : تولید با انواع روش های کارخانه ای
یکپارچه، تولید پیمانی و تولید بدون کارخانه (برون
سپاری) می تواند انجام شود.

تولید بدون کارخانه : فعالیت صنعتی است که تولید
کننده با تمرکز بر تحقیق و توسعه، طراحی، بازاریابی
و استفاده از نام تجاری، محصولات را با بهره گیری از
امکانات، تجهیزات و ظرفیت های تولید دیگران (برون
سپاری) عرضه می نماید.



تولید آزمایشی : تولیدی است که به منظور راه اندازی ماشین آلات و تجهیزات، ارزیابی ظرفیت و تنظیم کیفیت محصولات انجام می شود.

پروانه بهره برداری : سند یا مجوزی است که براساس مقررات پس از اجرای طرح صنعتی، نصب ماشین آلات و خط تولید و تاسیسات، تامین نیروی انسانی مورد نیاز و تولید آزمایشی و موافقت اداره حفاظت محیط زیست صادر می شود و بیانگر ظرفیت تولید می باشد.





بند ۲ شیوه نامه تفکیک صنف و صنعت : واحد صنعتی دارای حداقل سرمایه ثابت (بدون ارزش زمین و مستحقات) به میزان ۵ برابر حداکثر ارزش معاملات متوسط باشد.

براساس مصوبه شماره ۱۲۳۴۶/ت ۵۴۲۲۵ هـ مورخه ۶/۲/۹۶ حداکثر ارزش معاملات متوسط ۲۲۰۰ میلیون ریال می باشد.



شرکت ها و موسسات دانش بنیان : شرکت هایی است که صلاحیت آن توسط کارگروه ارزیابی و تشخیص صلاحیت شرکت ها و موسسات دانش بنیان که از زیرمجموعه های معاونت علمی نهاد ریاست جمهوری است، تایید شده و دارای تاریخ اعتبار قابل تمدید می باشد.

یک شرکت با محصول/خدمات مورد تایید کارگروه معتبر می باشد.



قوانین و دستورالعمل ها :

بخش نامه ها و دستورالعمل های مورد استفاده :

- قانون حمایت از شرکت های دانش بنیان به شماره ۱۹۵۶۰۲ مورخه ۸۹/۹/۱۶
- شیوه نامه تفکیک صنف و صنعت به شکاره ۶۰/۸۳۱۲۰ مورخه ۱۱/۴/۹۰
- آیین نامه اجرایی قانون حمایت از شرکتهای و مؤسسات دانش بنیان و تجاری سازی نوآوری ها و اختراعات به شماره ۱۴۱۶۰۲/ت/۴۶۵۱۳ هـ مورخه ۹۱/۸/۲۱
- دستورالعمل صدور مجوزهای صنعتی به شماره ۱۶۱۳۸۳/۶۰ مورخه ۹۲/۷/۱۸
- ضوابط استقرار واحدهای صنایع پیشرفته و فعالیت های دانش بنیان به شماره ۱۲۰۹۹۷/ت/۴۸۶۰۸ هـ مورخه ۹۴/۹/۱۵
- دستورالعمل صدور جواز تاسیس و پروانه بهره برداری صنایع پیشرفته و شرکت ها و مؤسسات دانش بنیان به شماره ۸۰۱۸ مورخه ۹۵/۶/۱۶





فرآیندها :

مراحل صدور جواز تاسیس :

❖ ثبت نام در سامانه behinyab.ir و اخذ نام کاربری و رمز عبور.

❖ تکمیل فرم پرسشنامه جواز تاسیس

❖ درج مفاد پرسشنامه در سامانه behinyab.ir با استفاده از نام کاربری و رمز عبور اخذ شده.

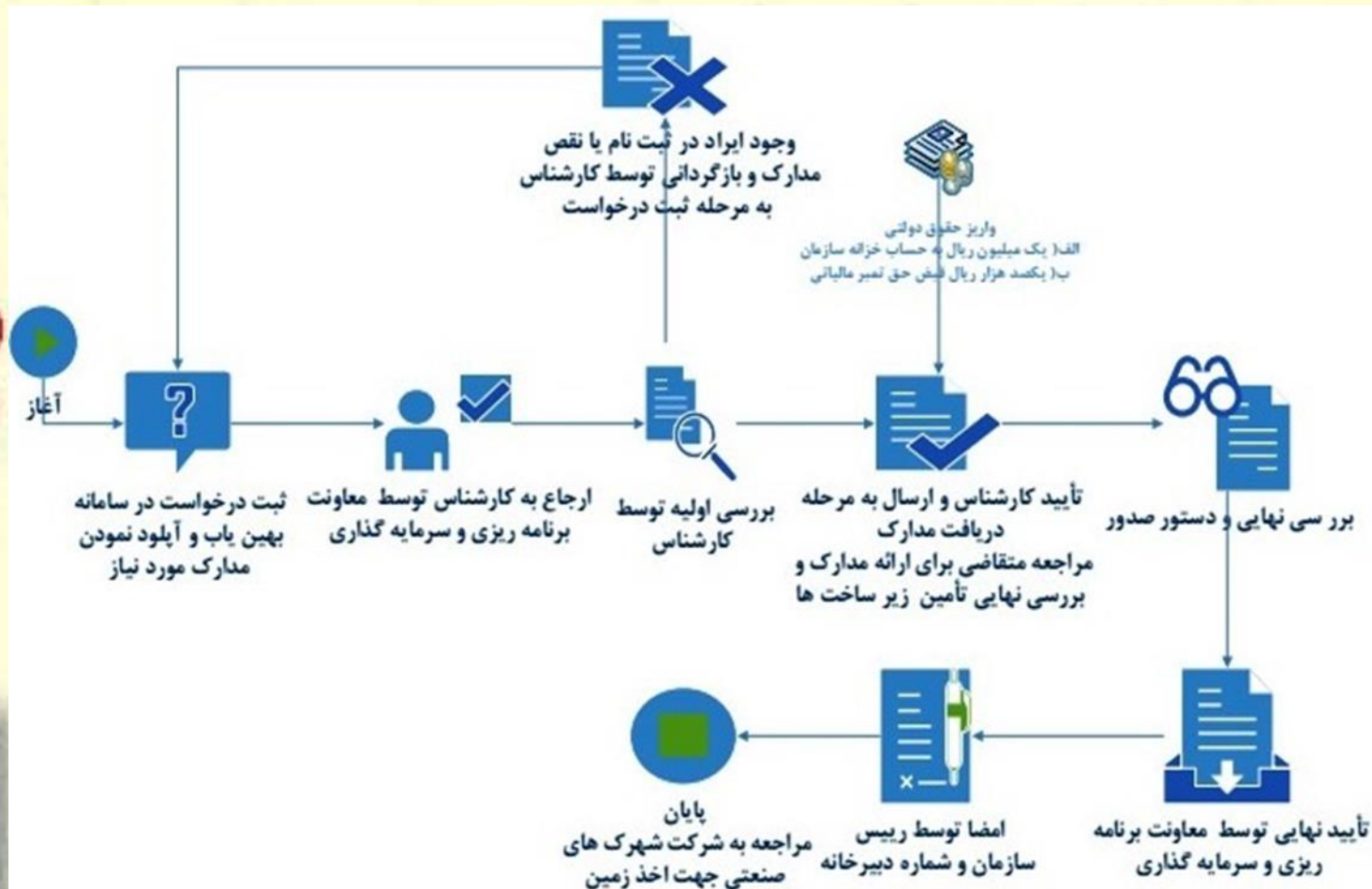
❖ مراجعه به سازمان به همراه اصل پرسشنامه و مدارک لازم قید شده در پرسشنامه.

❖ احراز دانش بنیان بودن

❖ ارجلاع به کارشناس و بررسی کارشناسی و در صورت تایید

❖ واریز فیش و صدور





**** الف (این قسمت توسط متقاضی تکمیل شود .**

مشخصات متقاضی :

متقاضی حقیقی :

نام	نام خانوادگی	شماره ملی	تلفن همراه	نام پدر	شماره شناسنامه	تاریخ تولد
						روز ماه سال

**** مدارک مورد نیاز :** تصویر شناسنامه ، کارت ملی و پایان خدمت

متقاضی حقوقی :

نام شرکت	نوع شرکت	شماره ثبت	تاریخ ثبت	استان محل ثبت	شهرستان محل ثبت	شناسه ملی شرکت
			روز ماه سال			

**** مدارک مورد نیاز :** تصویر شناسنامه ، کارت ملی و پایان خدمت مدیر عامل ، آگهی تاسیس ، روزنامه رسمی (و آخرین تغییرات) ، شرکت نامه یا اظهار نامه ثبت شرکت و اساسنامه

مشخصات مدیر عامل و دارندگان حق امضاء :

نام	نام خانوادگی	جنسیت	تابعیت	شماره ملی	تلفن همراه	تلفن ثابت با کد

نشانی جهت ارسال مکاتبات :

استان	شهرستان	نشانی	کد پستی	تلفن ثابت	کد

محصولات مورد نظر جهت تولید :

ردیف	نام محصول	واحد	ظرفیت سالانه	در این قسمت چیزی نوشته نشود	توضیحات
۱					
۲					
۳					
۴					
۵					

محل احداث :

آیا مایل به سرمایه گذاری در شهرک صنعتی می باشید ؟ ☐ بلی ☐ خیر
در صورتی که جواب خیر باشد نشانی دقیق زمین مورد نظر جهت احداث طرح در جدول ذیل به طور دقیق قید گردد .

استان	شهرستان	شهر	نشانی
آذربایجان شرقی			

آیا سابقه دریافت جواز تاسیس از این سازمان دارید ؟ ☐ بلی ☐ خیر
در صورتی که جواب بلی باشد ذکر شماره و تاریخ آن (امضاء مجاز و مهر شرکت برای اشخاص حقوقی)

×× حضور متقاضی الزامی است .





شماره فیش	تاریخ واریزی	نام کاربری
حق تمیز مالیاتی	سامانه پهن یاب	
فیش صدور جواز	سامانه پنجره واحد	

**** (ب) این قسمت توسط کارشناس سازمان و با حضور متقاضی تکمیل می گردد .**

نوع طرح : ☐ ایجادي ☐ توسعه ای (شماره و تاریخ پروانه بهره برداری و رو نوشت آن)

- زمین ، ساختمان ، اشتغال و تأسیسات زیربنایی :

مساحت زمین (مترمربع)	سطح زیربنا (مترمربع)	کارکنان تولیدی	کارکنان غیرتولیدی	کل کارکنان (نفر)	آب (مترمکعب)	دیپماند برق (کیلووات)	گاز طبیعی (مترمکعب)

- مشخصات ماشین آلات :

ردیف	نام دستگاه	تعداد	قیمت واحد (میلیون ریال) (هزار یورو)	قیمت کل (میلیون ریال)	ردیف	نام دستگاه	تعداد	قیمت واحد (میلیون ریال) (هزار یورو)	قیمت کل
۱					۸				
۲					۹				
۳					۱۰				
۴					۱۱				
۵					۱۲				
۶					۱۳				
۷					۱۴				
جمع کل ارزش ماشین آلات				میلیون ریال	هزار یورو				

- سرمایه مورد نیاز

شرح	جمع کل هزینه ریالی (میلیون ریال)	جمع کل هزینه ارزی (هزار یورو)
ماشین آلات اصلی		
سایر ماشین آلات		
ساختمان		
زمین		
تأسیسات		
هزینه دانش فنی		
انشعاب آب ، برق ، گاز و ...		
سایر		
حقوق گمرکی و هزینه های نصب		
سرمایه ثابت		
سرمایه در گردش		

امضاء متقاضی

صدور جواز تأسیس ایجادي	<input type="checkbox"/> توسعه ای	<input type="checkbox"/> استعمال اداره حفاظت محیط زیست	<input type="checkbox"/> استعمال امور اراضی	<input type="checkbox"/> استعمال شهرک
در بررسی از سامانه (هماهنگ) با کد ملی	<input type="checkbox"/> شناسه ملی شرکت	یافت نشد ..	امضاء کارشناس	

صدور جواز تأسیس ایجادي	<input type="checkbox"/> توسعه ای	<input type="checkbox"/> استعمال اداره حفاظت محیط زیست	<input type="checkbox"/> استعمال امور اراضی	<input type="checkbox"/> استعمال شهرک
رئیس اداره برنامه ریزی ، آمار و اطلاعات				

مراحل صدور پروانه بهره برداری :

❖ ثبت نام در سامانه behinyab.ir و اخذ نام کاربری و رمز عبور.

❖ تکمیل فرم پرسشنامه پروانه بهره برداری

❖ درج مفاد پرسشنامه در سامانه behinyab.ir با استفاده از نام کاربری و رمز عبور اخذ شده.

❖ مراجعه به سازمان به همراه اصل پرسشنامه و مدارک لازم قید شده در پرسشنامه.

❖ احراز دانش بنیان بودن

❖ ارجاع به کارشناس و بررسی کارشناسی، بررسی مدارک، بازدید و ظرفیت سنجی در صورت تایید

❖ احراز دانش بنیان بودن شرکت

❖ استعلام از محیط زیست و در صورت تایید.

❖ واریز فیش و صدور



فلوجارت فرآیند صدور پروانه بهره‌برداری واحدهای تولیدی

خروجی ها :

۱- صدور پروانه بهره‌برداری

ورودی ها :

- ۱- درخواست متقاضی از طریق وب سایت پهن باب
- ۲- فیش بانکی ۳- کپی سند مالکیت جدید در صورت تغییر یا کپی اجاره نامه رسمی ۴- کپی امتیازات تغییر نام یافته جدید آب برق و..
- ۵- اساسنامه شرکت و آخرین تغییرات (در صورت تغییر حقوقی بودن) ۶- فاکتور ماشین آلات ۷- طرح توسعه ۸- مدارک شناسایی ۹- پرسشنامه بهره‌برداری ۱۰- اصل پروانه بهره‌برداری قبلی



وزارت
صنعت، معدن و تجارت



بازارهای صنعتی و تجارت بازرگانی شرقی

فرم درخواست پروانه بهره برداری

الف) متقاضی حقوقی

نام و نوع شرکت :	شناسه ملی شرکت :
نام و نام خانوادگی مدیرعامل :	تابعیت: <input type="checkbox"/> ایرانی <input type="checkbox"/> خارجی شماره ملی/گذرنامه:
همراه مدیرعامل :	تلفن ثابت :
آدرس دفتر مرکزی :	کدپستی :

ب) متقاضی حقیقی

نام و نام خانوادگی :	تابعیت: <input type="checkbox"/> ایرانی <input type="checkbox"/> خارجی شماره ملی/گذرنامه:
تلفن همراه :	تلفن ثابت :
آدرس دفتر :	کدپستی :

نام کاربری سامانه بهین یاب :

در صورت داشتن جواز تاسیس : شماره جواز :	تاریخ جواز :	پیشرفت فیزیکی :	شناسه کسب و کار :
---	--------------	-----------------	-------------------

محصولات موضوع درخواست پروانه بهره برداری :

ردیف	نام محصول	ظرفیت	واحد	کد ISIC	مشمول استاندارد ملی/غیر)	تعداد شیفت کاری
۱						
۲						
۳						
۴						
۵						
۶						
۷						

آدرس کارخانه :

استان : آذربایجان شرقی	شهرستان :	شهر یا شهرک صنعتی :
آدرس دقیق :		
کدپستی کارخانه :	تلفن :	فاکس :
طول جغرافیایی :	عرض جغرافیایی :	

زمین و ساختمان :

شرح	مقدار - مترمربع
زمین	
سطح کل زیر بنا	
زیربنای تولیدی مسقف	
زیر بنای تولید غیر مسقف	
مساحت انبار	
زیربنای اداری	
زیر بنای تاسیساتی	
زیر بنای تجاری	
فضای سبز	
سایر	

وزارت
صنعت، معدن و تجارت



نوع مالکیت: <input type="checkbox"/> ملکی <input type="checkbox"/> اجاره نامه <input type="checkbox"/> قترچه قرارداد <input type="checkbox"/> کوز تغییر کاربری صنعتی			
شماره پایان کار ساختمانی: _____			
تاریخ پایان کار ساختمانی: _____			
اشتغال در زمان بهره برداری:			
شرح	مرد	زن	جمع
تعداد کارکنان تولیدی متخصص			
تعداد کارکنان تولیدی			
تعداد کارکنان غیر تولیدی			
شماره تامین اجتماعی کارگاه:		شعبه تامین اجتماعی مربوطه:	

مصارف آب و انرژی:			
دیماند برق قراردادی: کیلووات		ظرفیت گاز طبیعی موجود مترمکعب (G)	
شرح	میزان مصرف سالیانه براساس ظرفیت اسمی	شماره اشتراک	توضیحات
برق (کیلووات ساعت)			شناسه قبض:
نفت گاز (لیتر)			نام کاربری تجارت آسان:
نفت سفید (لیتر)			نام کاربری تجارت آسان:
گاز مایع (لیتر)			نام کاربری تجارت آسان:
گاز (متر مکعب)			شماره اشتراک گاز:
نفت کوره (لیتر)			نام کاربری تجارت آسان:
آب (متر مکعب)			شماره اشتراک آب:

ماشین آلات موجود:					
ردیف	نام دستگاه	وضعیت (پوشیده)	تسهیلات (پیش از)	قیمت واحد	واحد پول (میلیون ریال/هزارپور)
۱					
۲					
۳					
۴					
۵					
۶					
۷					
۸					
جمع			میلیون ریال + هزارپورو		
در صورت نیاز در برگه و جدول جداگانه، بقیه ماشین آلات درج و مجموع در بالا (جمع) قید شود.					

سرمایه ثابت موجود:		
شرح	جمع کل (میلیون ریال)	جمع کل (هزارپورو)
ماشین آلات اصلی (با احتساب هزینه حمل، بیمه، هزینه گمرکی و نصب)		
تجهیزات		
ساختمان		
زمین		
تاسیسات		
هزینه دانش فنی		
انشعاب آب، برق، گاز و...		
سایر		
سرمایه ثابت		



مواد اولیه عمده مصرفی :			
ردیف	نام ماده اولیه	مقدار مورد نیاز در ظرفیت پروانه	واحد
۱			ملاحظات
۲			
۳			
۴			
۵			

سرمایه در گردش ۱۲ ماهه در ظرفیت پروانه درخواستی :			
شرح	جمع کل (میلیون ریال)	جمع کل (هزار یورو)	ملاحظات
مواد اولیه داخلی			
مواد اولیه خارجی			
هزینه برق و گاز و انرژی			
هزینه دستمزد و منابع انسانی			
هزینه تعمیر و نگهداری			
سرمایه در گردش			

در صورت استفاده از تسهیلات بانکی برای اجرای طرح موضوع پروانه :						
ردیف	نوع تسهیلات	بانک عامل	شعبه	سال دریافت	مبلغ	واحد پول (میلیون ریال/هزار یورو)
۱						ملاحظات
۲						

در صورت وجود شریک یا سرمایه گذار خارجی :		
ردیف	نام شرکت سرمایه گذاری کننده خارجی	کشور
۱		درصد سهام طرف خارجی
۲		

فرآیند تولید بصورت شماتیک :

چیدمان ماشین آلات :

مدارک لازم جهت صدور پروانه بهره برداری :

- تصویر جواز تاسیس و تمدید مربوطه در صورت وجود.
- تصویر شناسنامه، کارت ملی (گذرنامه برای اتباع خارجی) و پایان خدمت برای متقاضی حقیقی و مدیرعامل در صورت شرکت بودن.
- تصویر مدارک شرکت شامل آگهی تاسیس، آگهی تاسیس روزنامه، اساسنامه، اظهارنامه ثبت شرکت در صورت نبود در پرونده.
- تصویر سند مالکیت زمین (سند، دفترچه قرارداد شهرک، قولنامه با کد رهگیری یا اجاره با کد رهگیری).
- تصویر مجوز تغییر کاربری در صورتیکه محل اجرای طرح خارج از شهرک صنعتی باشد.
- تعهد نامه تصدیق امضا شده در یکی از دفاتر رسمی (در مرحله صدور پروانه بهره برداری).
- هزینه صدور مجوز به مبلغ یکصد هزارریال (در مرحله صدور پروانه بهره برداری).
- پروفرمای خرید ماشین آلات یا پیش فاکتور (در صورت درخواست سازمان).
- تصویر قبض آب، برق و گاز
- تصویر گواهی ثبت نام در سایت جامع انبارها (<https://www.nwms.ir>)
- گواهی کد پستی توسط متقاضی (<http://epostcode.post.ir>)

اینجانب (متقاضی حقیقی و یا مدیرعامل شرکت) صحت اطلاعات فوق را تایید می نمایم.

تاریخ، مهر و امضا متقاضی





خدا یا چنان کن
سرانجام کار،
تو خوشنود



باشی و ما
رستگار



• 09144131628

• 35211049

• نظری